

Posiz.	DENOMINAZIONE Denominacion Denomination Benennung Dénomination		DIMENSIONI (m)			Pezzi	Peso (kg)	
			L	B	H	N°	UNIT.	TOT.
1	1° Elemento di braccio 1° Tramo de flecha 1st Jib element Auslegerschuss 1 1 er element de flèche		11.9	1.07	1.05	1	1356	1356
2	2° Elemento di braccio 2° Tramo de flecha 2nd Jib element Auslegerschuss 2 2 ème element de flèche		11.9	1	0.97	1	746	746
3	3° Elemento di braccio 3° Tramo de flecha 3rd Jib element Auslegerschuss 3 3 ème element de flèche		5.2	1	0.97	1	273	273
4	4° Elemento di braccio 4° Tramo de flecha 4th Jib element Auslegerschuss 4 4 ème element de flèche		11.8	1	0.95	1	426	426
5	Controbraccio girevole Contraflecha giratoria Counter jib turntable Gegenausleger Contre-flèche tournant		8.3	1.17	2.16	1	2258	2258
6	Telaio zavorra controbraccio Soporte lastre contraflecha Pod mounting for counter jib blok Podest gegengewichtsballast Châssis de contrepoids		2.2	1.98	0.44	1	370	370
7	Blocco di contrappeso Lastre de contraflecha Counter jib blok Gegengewichtsballast Contrepoids		1.81	0.24	2.43	5	1600	8000
8	Elemento di torre Mastil Tower element Turmschuss Mats		3.03	1.1	1.1	1	700	700
9	Elemento di torre Mastil Tower element Turmschuss Mats		5.99	1.1	1.1	1	1178	1178
10	Elemento di torre Mastil Tower element Turmschuss Mats		11.9	1.1	1.1	2	2100	4200
11	Blocco di appoggio Gatos Concrete pad Fundament blok Blocs d'appui		2.36	0.6	0.74	4	2450	9800
12	Blocco zavorra di base Lastre de base Base ballast blok Zentral ballaststein Lest de base		3.8	0.38	1.18	10	4000	40000
13	Crociera di base Cruz de base Cruciform base Fundament kreuz Châssis de base		4.7	0.6	2.56	1	2100	2100

LaPoligrafica-Garlate-Tel. 0341 655111

NOVITÀ!!!

GH 135

CITY CRANE

SERIE INNOVATIVA BREVETTATA

- Sistema modulare
- Rotazione del gruppo controfreccia autonomo e indipendente (durante le fasi di montaggio)
- Braccio di distribuzione preassemblato completo di argani, carrello e funi già installate
- Connessioni elettriche con attacchi rapidi
- Strutture ottimizzate (impiego di autogru con minor portata)
- Quattro configurazioni di braccio e portate
- Cinque configurazioni di installazione

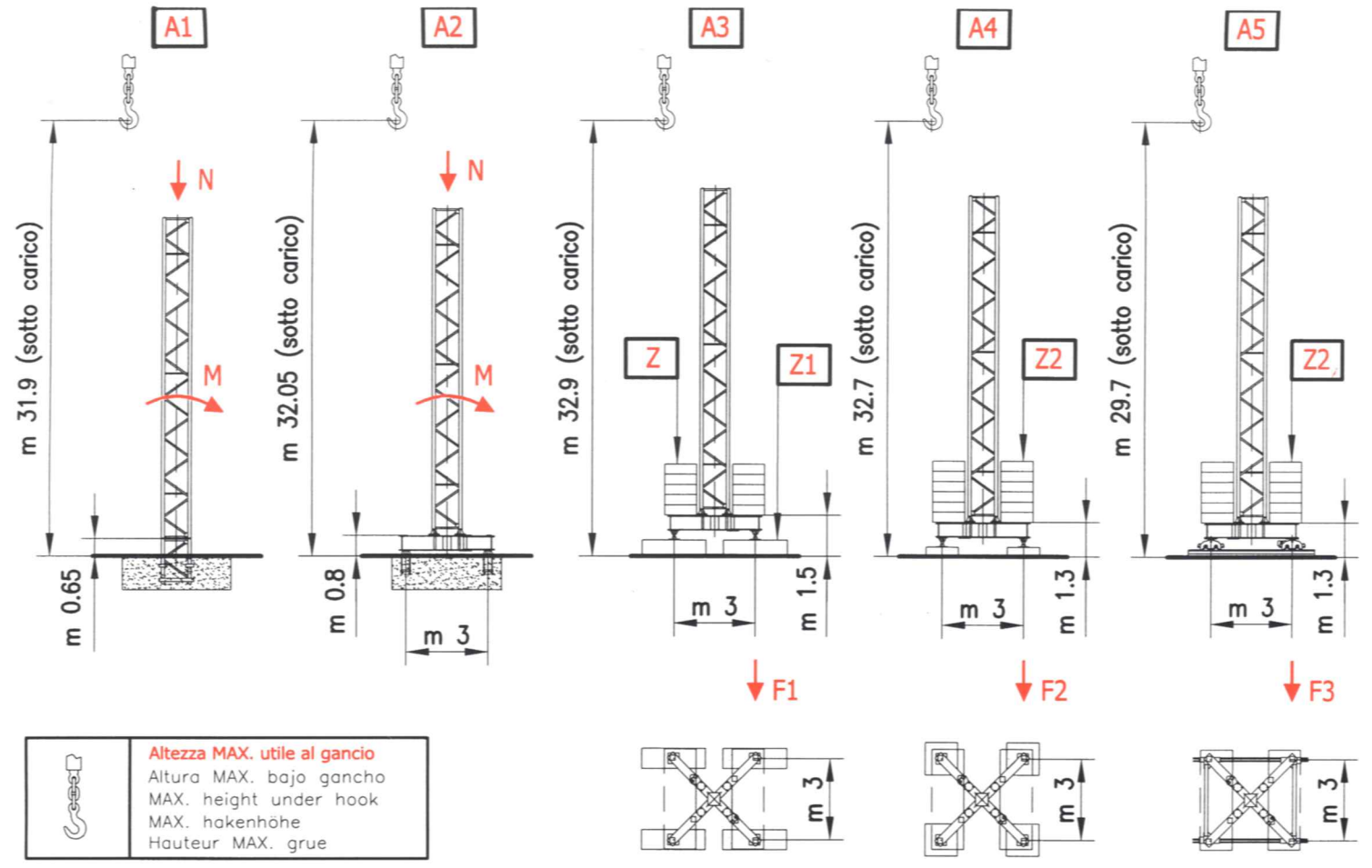
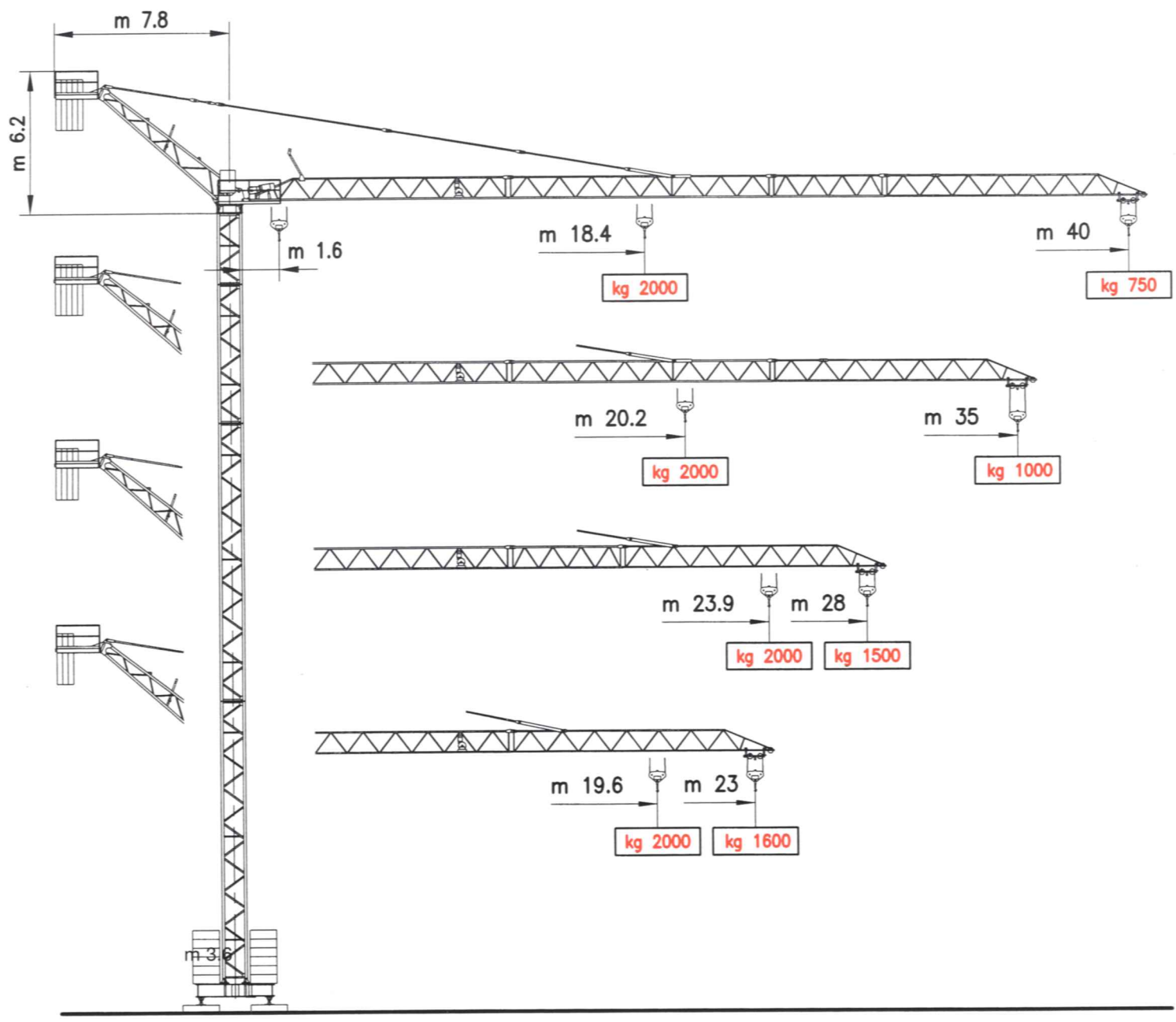
Conforme alle direttive **CE**



F.lli BUTTI s.r.l.

23868 Valmadrera (Lecco) Italy - Via XXV Aprile, 58
Tel. 0341/581108 (3 linee) - Fax 0341/200253
E-mail: fbgru@fbgru.it - <http://www.fbgru.it>

GH 135



Altezza MAX. utile al gancio
 Altura MAX. bajo gancho
 MAX. height under hook
 MAX. hakenhöhe
 Hauteur MAX. grue

	A1		A2		A3	A4	A5
	N (kN)	M (kNm)	N (kN)	M (kNm)	F1 (kN)	F2 (kN)	F3 (kN)
IN SERVIZIO EN SERVICIO - IN SERVICE IN BETRIEB - EN SERVICE	220	629	239	631	335	330	329
FUORI SERVIZIO FUERA DE SERVICIO - OUT OF SERVICE AUSSER BETRIEB - HORS SERVICE	197	925	216	933	462	458	391

	A3	A4	A5
	Z (kg)	Z1 (kg)	Z2 (kg)
ZAVORRA DI BASE LASTRE DE BASE CENTRAL BALLAST ZENTRAL BALLASTSTEIN LEST DE BASE	40000	4x2500	48000

Peso della gru senza zavorre, con altezza e braccio Max.
 Peso de la grua sin lastre con flecha y altura maxima
 Crane weighth without ballast with longest jib and maximum height
 Konstruktionsgewicht
 A vide sans lest avec flèche et hauteur maximum

kg 14000

Curve di carico - Curvas de cargas - Load diagrams - Lastkurven - Courbes de charges

m	18.4	19.6	20.2	22	23	23.9	26	28	30	32	34	35	36	38	40
kg	2000	1870	1800	1630	1550	1480	1340	1225	1130	1050	950	900	880	850	750
			2000	1820	1730	1650	1500	1370	1260	1165	1080	1000			
					2000	1635	1500								
	2000	1860	1685	1600											

MECCANISMI- MECANISMOS - MECHANISMS - ANTRIEBE - MÉCANISMES

MOVIMENTO MOVIMIENTO MOVEMENT BEWEGUNG MOUVEMENT	ALIMENTAZIONE ALIMENTACION OPERATING VOLTAGE BETRIEBSSPANNUNG TENSION DE SERVICE	VELOCITA' - CARICO VELOCIDAD - CARGA SPEED RATE - ARM LOAD TRAGFAHIGKEIT - GESCHWINDIGKEIT VITESSE - CHARGE	POTENZA NECESSARIA POTENCIA NECESARIA POWER REQUIREMENT KRAFTE DARF PUISSANCE NÉCESSAIRE
SOLLEVAMENTO ELEVACION - HOISTING HEBEN - LEVAGE	380 V 50 Hz INVERTER	 m/1' 5, 26, 27, 26, 27, 40, 42 kg 2000, 2000, 2000, 1000, 1000, 1000, 1000	15 kW 9.2 kW
CARRILLO CARRILLO - JIB TROLLEY LAUFKATZE - DISTRIBUTION	380 V 50 Hz INVERTER	 m/1' 17, 48	2.2 kW
ROTAZIONE ROTACION - SLEWING DREHEN - ORIENTATION	380 V 50 Hz INVERTER	 g/1' rpm 0,3 → 1	4 kW

Con riserve di modifica - Derecho de modificaciones reservadas - Subject to change whitout notice - Anderungen vorbehalten - Modifications réservées